

Sistema de doble apertura en posición de oscilo

Double-sash tilt opening system

T110243 ** KIT DE DOBLE OSCILO CON BISAGRAS CLX160 PARA PERFILES DE CANAL EUROPEO
DOUBLE TILT SYSTEM WITH CLX160 HINGES KIT FOR EURO GROOVE PROFILES

110240 KIT DE DOBLE OSCILO SIN BISAGRAS PARA PERFILES DE CANAL EUROPEO
DOUBLE TILT SYSTEM WITHOUT HINGES KIT FOR EURO GROOVE PROFILES



El código QR es una herramienta que te permite acceder a toda la información actualizada en nuestra página web.

The QR code is a tool that allows you to access all the updated information on our website.

ED. MKT-203 05.2022

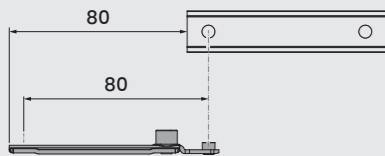
info@stac.es

stac.es

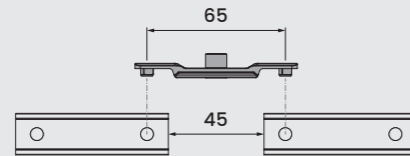
» DESCUENTOS DE LAS FALLEBAS: « C » · « C » TRANSMISSION RODS DISCOUNTS

HOJA ACTIVA Y PASIVA · ACTIVE & PASSIVE SASH

ALTO · HEIGHT	C1	C2	B112103C	113003C
H > 1200	H ^{1/2} - 205	-	✓	-
H > 1800	H ^{1/3} - 147	H ^{1/3} - 147	✓	✓



PUNTO DE CIERRE TERMINAL SOFT
113004C SOFT TERMINAL LOCKING POINT



PUNTO DE CIERRE INTERMEDIO SOFT
113003C SOFT INTERMEDIATE LOCKING POINT

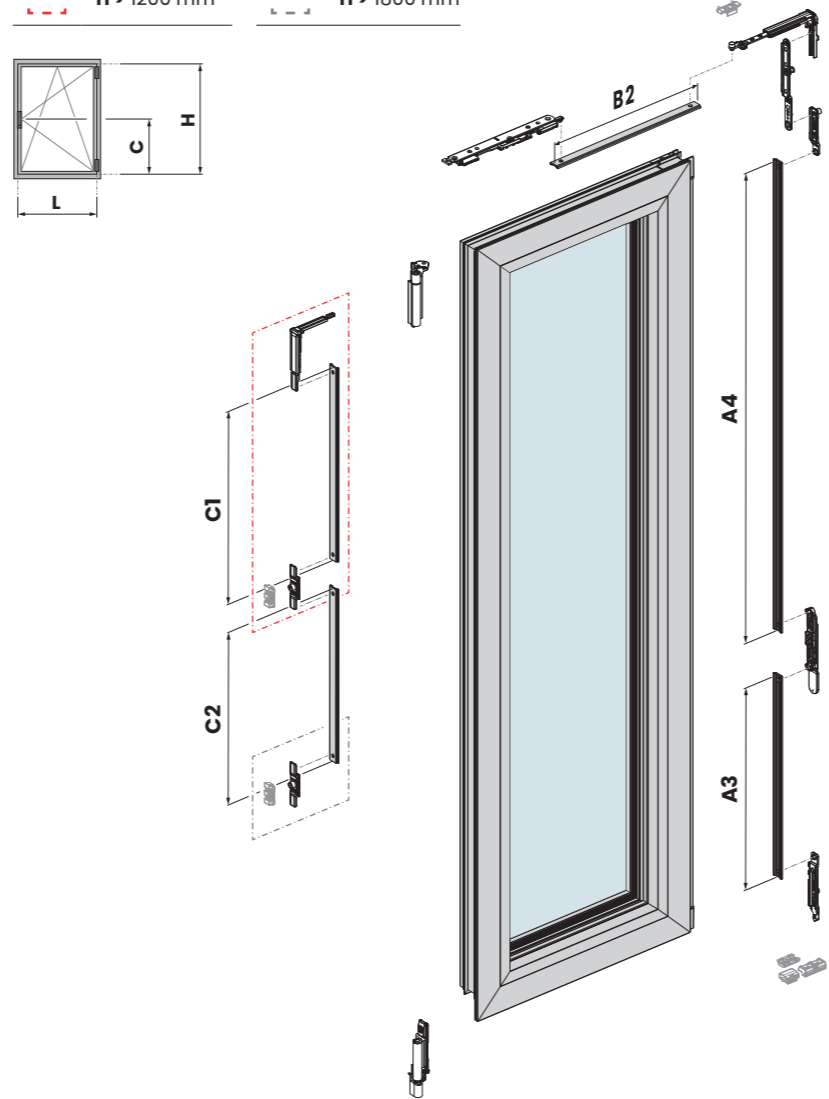
» DESCUENTOS DE LAS FALLEBAS: « A · B » · « A · B » TRANSMISSION RODS DISCOUNTS

HOJA ACTIVA Y PASIVA · ACTIVE & PASSIVE SASH

A1	A2 · H < 1800	A2 · H > 1800	B1	A3	A4	B2
C - 61	H - 278	H - 278				
C - 82	H - C - 238	H - C - 158	L - 400	C - 300	H - C - 144	L - 376
C - 116	H - C - 272	H - C - 192				
C - 61	H - 278	H - 278				
C - 82	H - C - 238	H - C - 158	L - 464	C - 300	H - C - 144	L - 440
C - 116	H - C - 272	H - C - 192				
C - 61	H - 278	H - 278				
C - 82	H - C - 238	H - C - 158	L - 523	C - 300	H - C - 144	L - 499
C - 116	H - C - 272	H - C - 192				

» CONFIGURACIONES DE HOJA PASIVA · PASSIVE SASH CONFIGURATIONS

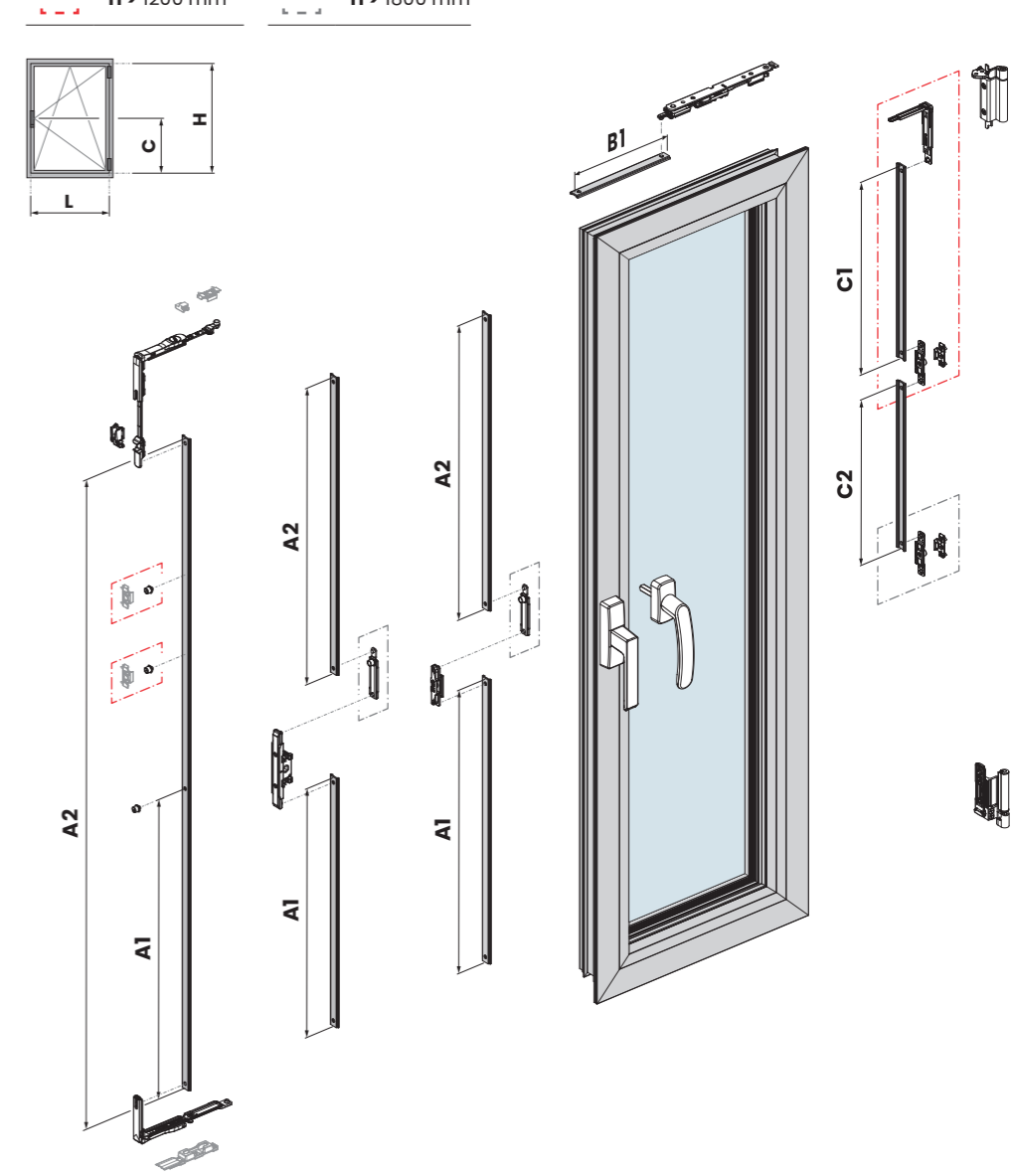
H > 1200 mm H > 1800 mm



(c) Altura de la manilla Handle height
(L) Altura de hoja Sash height, (H) Ancho de hoja Sash width

» CONFIGURACIONES DE HOJA ACTIVA · ACTIVE SASH CONFIGURATIONS

H > 1200 mm H > 1800 mm



(c) Altura de la manilla Handle height
(L) Altura de hoja Sash height, (H) Ancho de hoja Sash width

» CONFIGURACIONES DE VENTANA OSCIOBATIENTE · TILT & TURN WINDOW SETTINGS

COMPASES Y BISAGRAS · FRICTIONS STAYS & HINGES

COMPÁS · FRICTION STAY	TIPO DE TRANSMISIÓN · TRANSMISSION
CLX160	CON REMACHE EVO-SOFT WITH EVO-SOFT RIVET FUNDA DE TRANSMISIÓN TRANSMISSION COVER ref. 110309
	CON CAJA DE TRANSMISIÓN WITH GEARBOX CON REMACHE EVO-SOFT WITH EVO-SOFT RIVET FUNDA DE TRANSMISIÓN TRANSMISSION COVER ref. B110302
CH180+	CON REMACHE EVO-SOFT WITH EVO-SOFT RIVET FUNDA DE TRANSMISIÓN TRANSMISSION COVER ref. H1213 R3 o L3
	CON CAJA DE TRANSMISIÓN WITH GEARBOX

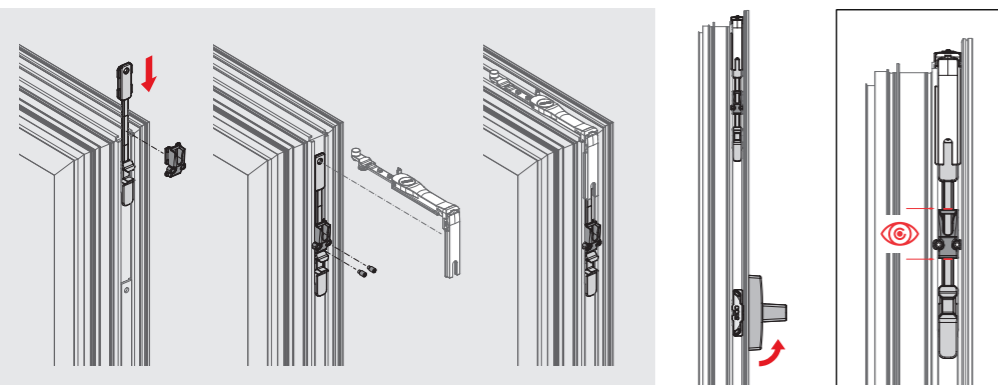
CONFIGURACIONES DE HOJA · SASH CONFIGURATIONS

ANCHO · WIDTH	ALTO · HEIGHT	APERTURA · OPENING	PESO · WEIGHT
L min · max = 435 · 700	H min · max = 675 · 2600	110 milímetros	60 kg max.
L min · max = 500 · 700	H min · max = 675 · 2600	138 milímetros	
L min · max = 560 · 750	H min · max = 675 · 2600	90 milímetros	60 kg max.

» **INSTALACIÓN « A CANAL » DE LA DESLIZADERA** · SLIDER INSTALLATION IN THE GROOVE

La instalación de la pieza de deslizamiento se realiza de forma acanalada, con la manilla o cremona seleccionada a 90° en posición de apertura practicable.

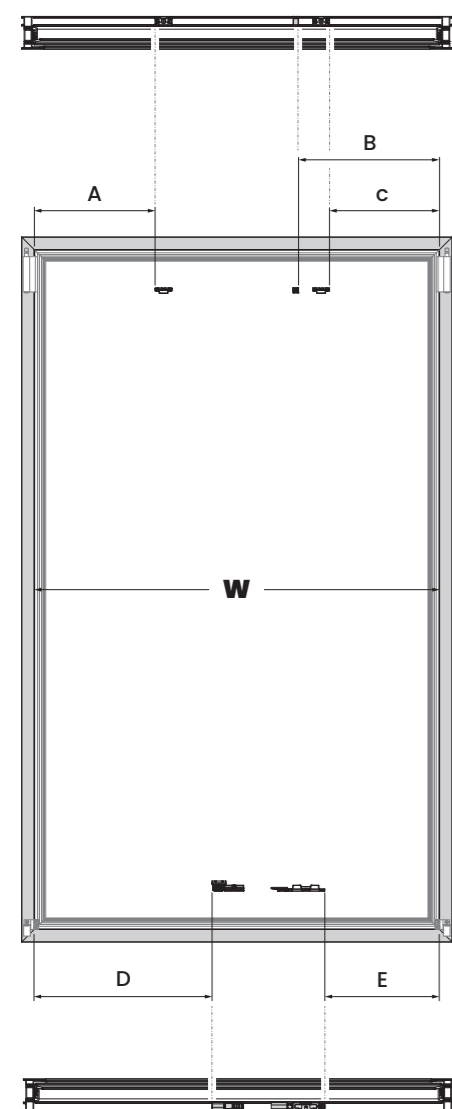
The installation of the sliding part is carried out in the groove with the selected handle or cremone at 90 degrees, in the side-hung opening position of the window.



» **INSTALACIÓN DE LOS ACCESORIOS DEL MARCO** · FRAME ACCESSORIES INSTALLATION

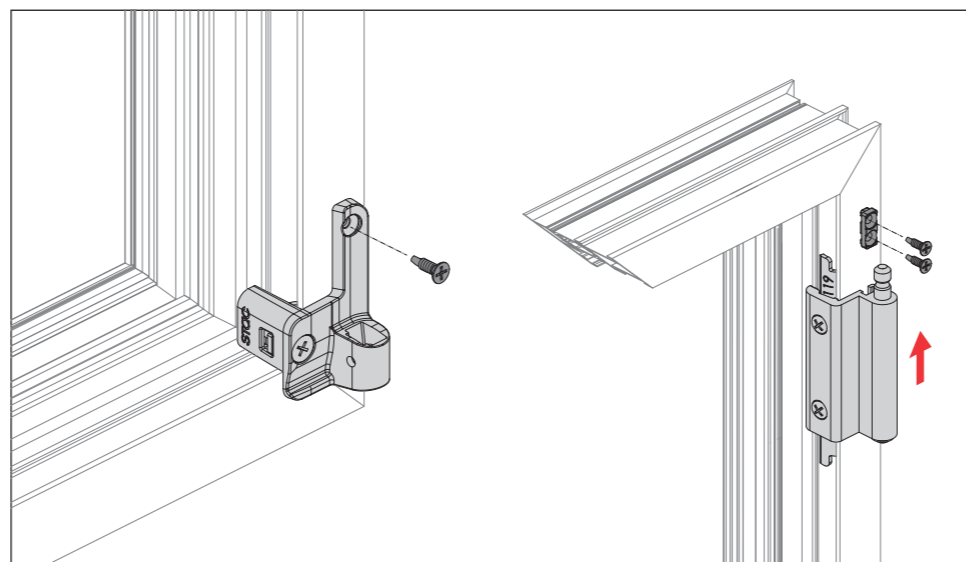
W DEFINE LA DISTANCIA ENTRE LAS PESTAÑAS DEL CANAL DE MARCO DE LA HOJA

DEFINES THE DISTANCE BETWEEN THE FLANGES OF THE SASH FRAME GROOVE



	A	W - 606 mm
	B	W - 563 mm
	C	W - 629 mm
	D	W - 483 mm
	E	W - 619 mm

» **INSTALACIÓN DE LAS BISAGRAS CLX** · CLX HINGE INSTALLATION



» **REGULACIÓN DE LAS BISAGRAS SUPERIORES** · UPPER HINGE ADJUSTMENTS

CLX160 BISAGRA DE HOJA ACTIVA · ACTIVE SASH HINGE

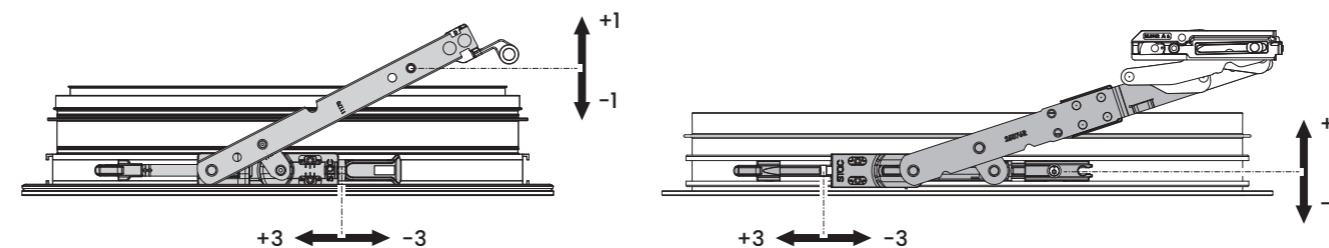
REG. DE LA PRESIÓN TIGHTENING ADJUSTMENT (⊙ 4) ±1 mm

REG. DEL DESCUELGUE SLIPPING ADJUSTMENT (⊙ 4) ±3 mm

CH180+ BISAGRA DE HOJA ACTIVA · ACTIVE SASH HINGE

REG. DE LA PRESIÓN TIGHTENING ADJUSTMENT (⊙ 3) ±1 mm

REG. DEL DESCUELGUE SLIPPING ADJUSTMENT (⊙ 4) ±3 mm

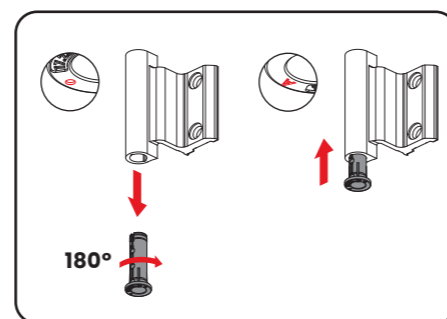


» **REGULACIÓN DE LAS BISAGRAS INFERIORES** · LOWER HINGE ADJUSTMENTS

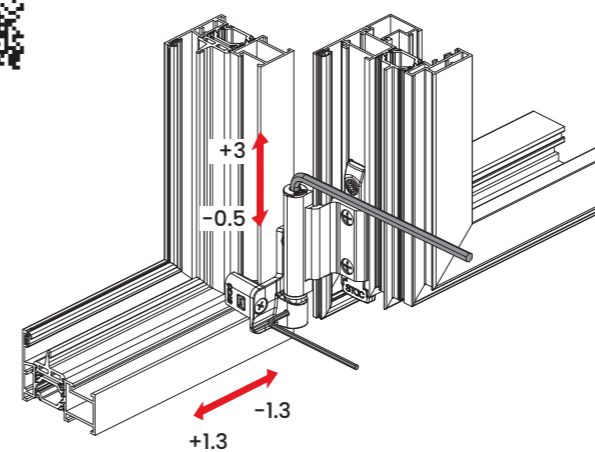
0, +0.3 PRESIÓN TIGHTENING

POS. 0 0 mm

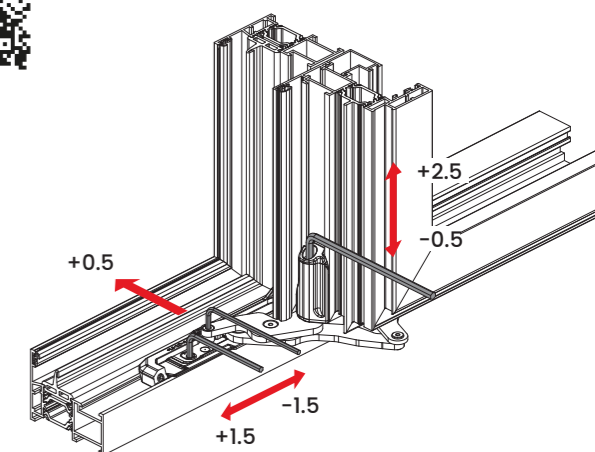
POS. A +0.3 mm



CLX160 BISAGRA AMBIDIESTRA · AMBIDEXTROUS HINGE



CH180+ BISAGRA OCULTA · CONCEALED HINGE



» **PALANCA BIDIRECCIONAL** · TWO-WAY SHOOTBOLT LEVER



La máquina corta de modo automático las fallebas, de forma que la palanca bidireccional queda situada 150 mm por debajo de la altura de cremona seleccionada para la hoja activa.

The machine automatically cuts the rods so that the two-way shootbolt lever is positioned at 150 mm below the height of the cremone selected for the active sash.

